

東海病院憲章

東海病院は公共的な保健・医療・福祉サービスを行う施設であり、地域の人々の健康と福祉に資することを目的とする。

私たちのKoKoRo(心)構え

3つのS 誠意…Sincerity 奉仕…Service 考動…Science

東海病院職員は病院憲章の目的を達成するため、誠意・奉仕・考動の3つのSを大切に、地域医療機関との緊密な連携に努め、限りない人間愛と責任をもって、地域の人々に保険・医療・福祉サービスを提供します。

目次

ご挨拶 ..... 1
病診連携勉強会 ..... 2
取組み ..... 3
お知らせ 診療と交通 ..... 4

国家公務員共済組合連合会 東海病院

〒464-8512 名古屋市千種区千代田橋1-1-1 TEL (052)711-6131 FAX (052)712-0052 https://toukaihosp.kkr.or.jp/

東海病院 検索



KKR とは? 国家公務員共済組合連合会の 頭文字の略称です

第81号 2023.7 編集責任者 牧野仁美



環境の変化に対応する病院を目指す

看護部長 岡 朋子



日頃は当院診療・看護にご協力いただき、感謝いたします。

新型コロナウイルス感染症の発生から3年が過ぎました。WHOは緊急事態宣言を終了し、国内では5月8日から感染法上の扱いが5類に引き下げられました。ウイルス自体が変わったわけではないのに様々なことが緩和の方向に動き、医療現場では不安や困惑を抱えながら日々患者さんに関わっています。未だにクラスター発生の話も聞きますが、当院でも4月から段階的に面会を再開しております。大部屋は予約制とし、週1回15分程度という制限をしています。思った以上に需要があり、一度会いに来られると、来週・再来週分を予約して帰られる方もあり、皆さん心待ちにしておられたんだなぁと実感いたしました。この先、夏に向けてマスクを外す人も増えてくるでしょうが、医療現場は引き続き感染予防に注意を払わなければなりません。それでも世の中の流れに乗って柔軟に対応できるように心がけていきたいと思ひます。

わが国では2025年に向け地域包括ケアシステムの推進をめざしてきました。2040年に向けては全世代型地域共生社会の実現をめざすと厚生労働省は方針を打ち出しています。今まで「ほぼ在宅、ときどき入院」と言われてきましたが「まれに入院」とまで表現されるようになってきました。日本看護協会では、重点事業の一つとして「地域における健康・療養支援体制の強化に向けた取り組み」を挙げ、目指す姿として、病院は外来機能を充実することで地域の「かかりつけ機能」を果たすこととしています。200床未満の病院や診療所はかかりつけ機能を有する外来として、「入院」と「在宅・介護」の中間に位置しており、それぞれの場を看護ケアでつなぎながら地域の人々の健康と生活を支えることに取り組むことを提言しています。今まで病院は診療報酬上の基準等もあり入院機能に注目していましたが、今後は外来機能の見直しに加え、居宅介護支援や訪問看護、デイケアや施設入所も含め、当院の持っている機能を最大限に利用し、地域を面で支えることを考えていかなければならないと思っています。社会の変化に寄り添って、地域に必要とされるために柔軟に変化していく、そんな姿勢が必要とされていると考えています。

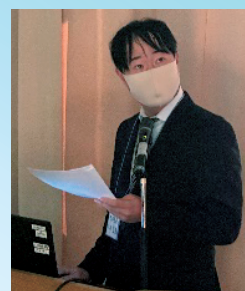


北村雅一 内科部長

## 病診連携勉強会

6月17日土曜日 東海病院カンファレンスにて開催いたしました。お忙しい中、多数のご参加を賜り誠にありがとうございました。

## 当院におけるイレウスの現状



外科医長 小池佳勇

イレウスは、最も多い腹部救急疾患の一つです。当院では、2020年4月1日から2023年3月31日までの期間に156例のイレウスの治療を行いました。内訳は下図に示します (Fig.1)。最も多いのは癒着性イレウスで57例でした。初回手術部位は、多い順に①下部消化管 ②虫垂炎 ③上部消化管 ④婦人科疾患 でした。腹腔鏡手術や癒着防止用のフィルムの普及で癒着性イレウスは減ってきています。癒着性イレウスに対する手術は10例で行われ、腹腔鏡手術は2例でした。腹腔鏡下癒着剥離術はイレウス管により腸管の減圧が十分な症例で行っています。

ヘルニア嵌頓は14例ありました。その中で閉鎖孔ヘルニアの治療について示します。閉鎖孔ヘルニア嵌頓症例の来院時腹部単純CTを示します (Fig.2)。当科では、来院時にまずCT(単純、造影)で腸管穿孔や腸管壊死の所見がない場合に超音波ガイド下での整復を試みています。患者さんを仰臥位にし、患肢を軽く外転・外旋・屈曲し、患側の恥骨外側にセクター型プローベを当てます。嵌頓したヘルニア嚢を同定、カラードップラーで腸管壁の血流を確認し腸管壊死のないことを確認した後、プローベの先端でヘルニア嚢をヘルニア門の方へ圧迫していくと、ヘルニア嚢が還納されます。

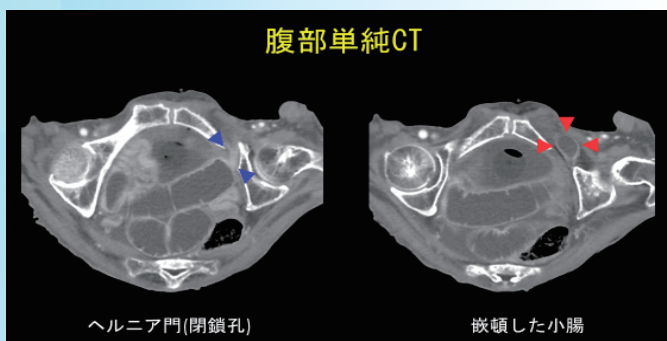
大腸癌イレウスは34例ありました。患者さんの状態と閉塞部位を考慮し治療方針を決めています。ステント留置も適応があれば行っています。

イレウスの症例がありましたらご紹介をお願いいたします。

### 当院で入院加療を行ったイレウス156例 (2020. 4. 1-2023. 3. 31)

癒着性イレウス	57
結腸直腸癌による閉塞	34
ヘルニア嵌頓	14
腹膜播種などによる閉塞	13
麻痺性イレウス	12
絞扼性イレウス	9
虚血性腸炎などによる閉塞	5
腸炎	3
その他	8

### 腹部単純CT



ヘルニア門(閉鎖孔)

嵌頓した小腸

# サービス向上プロジェクト活動 『挨拶・清掃の日』

明るい挨拶と環境美化 (第三月曜日)



# ホームページリニューアルのお知らせ



いつも東海病院のホームページをご覧いただきありがとうございます。

2023年4月よりホームページをリニューアルいたしました。今回のリニューアルでは皆さまがより見やすく、より利用しやすいようなホームページを目指しデザイン・構成を一新しました。またスマートフォンやタブレットでの表示にも対応し、各デバイスから閲覧できるように改善しております。

各診療科や部門の紹介はもちろんですが、今回は特に併設の介護老人保健施設、健康管理センターのサイトの充実化を行いました。是非ご覧ください！

今後も当院では、さらに利用しやすいホームページを目指していきたくと考えています。ご意見・ご要望をお聞かせいただけますと幸いです。引き続きどうぞよろしくお願いいたします。



## 診療予約について

診察予約をご利用頂きますと患者さんの待ち時間軽減などスムーズなご受診の実施に繋がります。

### 診察の予約方法

- 窓口 地域連携室
- 受付時間 月曜日～金曜日 8:30～19:00 第1・3・5土曜日 8:30～12:15
- 連絡先 TEL 052-711-6131 (代表) FAX 052-723-3648 (地域連携室)
- その他 脳神経外科、泌尿器科、眼科は予約できません。  
事前に診療情報提供書のFAXをお願いいたします。
- 書類 事前予約票

### 診察予約依頼

- ① 外来診察の申込み  
かかりつけ医、医療機関からお電話かFAXのどちらかの方法でお申込みください。  
希望日、指定医師等ございましたらお申し出ください。  
(ご希望に沿えない場合もございます。)
- ② 予約票を送信  
地域連携室からFAXにて予約日時をご案内します。  
患者さんに「予約票」をお渡しいただき、当日は受付にお越しいただくようご説明願います。
- ③ 受診当日  
受付にご持参いただいた診療情報提供書を提出ください。
- ④ ご報告  
受診、検査終了後、報告書(返書)の送付をいたします。  
FAXは24時間稼働しております。ただし受付時間外の予約依頼については翌日(または休日明け)に調整出来次第のお返事となりますので、患者さんへのご説明をお願いします。

### 診療科目

内科、消化器内科、循環器内科、呼吸器内科、糖尿病内科、外科、消化器外科、血管外科、整形外科、リウマチ科、泌尿器科、眼科、脳神経外科、皮膚科、麻酔科、放射線科、リハビリテーション科

### 受付時間

診療受付時間	月	火	水	木	金	土	日
8:30～11:30	○	○	○	○	○	☆	/

休診日:日曜日・祝祭日・第2,4土曜日・年末年始  
 ☆第1,3,5土曜日の午前中は診療を受けております。  
 ※整形外科は8:30～11:00までの受付です。  
 ※眼科は月～金曜日の受付です。  
 ※皮膚科は木曜日の午後(13:00～14:00)のみの受付です。  
 ※脳神経外科は、火曜日・木曜日のみの受付です。  
 ※血管外科は、金曜日のみの受付です。(金曜日8:30～11:00 下肢静脈瘤)  
 ※ご予約をとられている方の変更・キャンセルは各科外来窓口までお願いします。  
 (月曜日～金曜日14:00～16:00)



■名古屋駅方面から  
出来町通りを瀬戸方面へ直進→東海病院前の交差点(三叉路)を通過しすぐ左折→東海病院正面入口からお入りください。

■瀬戸・引山方面から  
瀬戸線(国道363号線、通称・基幹バスレーン・出来町通)を名古屋方面へ→千代田橋南交差点を右折→北進50mの東入口からお入りください。

### アクセス

- 地下鉄で通じる場合  
名城線「茶屋ヶ坂」駅②番出口より東へ300m(徒歩約7分)
- 市バス・名鉄バスでお越しの場合  
茶屋ヶ坂から <名鉄・基幹バス> オアシス21 ③番のりば(引山行)「汁谷」下車 徒歩約1分  
名古屋駅から <市バス> 名古屋駅/バスターミナル ⑦番のりば(茶屋ヶ坂行)「茶屋ヶ坂」下車 徒歩約9分  
<名鉄・基幹バス> 名鉄バスセンター ④番のりば(三軒家行)「汁谷」下車 徒歩約1分
- 駐車場 100台

### 無料送迎車

- 運行日  
月～金(土曜・日曜・祝祭日・12月29日～1月3日を除く)
- 乗降場所  
地下鉄名城線茶屋ヶ坂駅循環送迎バス:  
病院前 → 地下鉄名城線茶屋ヶ坂駅ロータリー → 病院  
名鉄瀬戸線小幡駅循環送迎バス:  
病院前 → 名鉄瀬戸線小幡駅ロータリー → 病院

