



CT Computed Tomography

キャノンメディカルシステムズの「Aquilion Prime SP」を導入しています。

短時間で広い範囲(胸部から骨盤部までを10秒程度)の高精細な画像が得られ、被ばく線量も従来の装置に比べて半分程度で撮影可能です。

人工関節などからの金属アーチファクトも軽減され、きれいな画像を得ることができます。



検査機器紹介

MRI Magnetic Resonance Imaging

2025年4月に機械の更新をしました。

SIEMENS社 MAGNETOM Altea(1.5T)を導入いたしました。

～“より快適で安全な検査のために”を掲げて～

- ・ 開口部が70cmと従来より開放的な空間になりました。
- ・ ショートガントリーにより多くの部位において、頭部が出た状態で受けることができます。
- ・ 静音化技術により、検査中の音が静かになりました。
- ・ 造影剤を使わずに手足の血管撮影も可能です。

また、再現性の高い検査のために

Deep Resolve(AIを用いて開発した画像構成技術)、Turbo Suite(短時間・高画質画像ソフト)が搭載されており、新撮像法「Bone Image MRI」も可能になりました。MRIはCTに比べ組織コントラストに優れる利点がある一方、骨を直接的に観察するには限界がありました。この新撮像法では、CTのような画像を得ることができます。



Q & A

当院の放射線科について

01 予約の取り方・流れは? 直通電話または代表電話に「CTまたはMRI検査の予約」とお伝えください。

02 CT、MRIの検査枠は? 2025年度は平日9:00～18:30 第1,3,5土曜日9:00～11:30(30分間隔)
2026年度は改めてご案内させていただきます。

03 どのような検査の予約が出来ますか? CT、MRI、骨密度測定、マンモグラフィが可能です。

04 読影の結果は? 午前の検査でしたら翌日の午後にはFAXが届きます。
至急読影をご希望の際は、予約時にその旨をお伝えください。

05 当日の検査は? CT単純検査はいつでも対応可能です。お気軽にご連絡ください。
MRI単純検査についてもできる限り対応させていただきます。
まずはお電話にてご確認ください。

06 CT造影検査は可能ですか? 午前の検査枠のみ対応しております。予約制となります。

07 心臓CTや大腸CTの予約検査は可能ですか? 検査のみは受け付けておりません。
心臓は循環器内科、大腸CTは消化器内科にご紹介ください。

08 女性技師は何名いますか? 常勤2名、非常勤2名です。
マンモグラフィは女性技師のみで対応しております。

当院は「マンモグラフィ認定施設」です。



マンモグラフィ Mammography

富士フィルムメディカル

AMULET Innovalityを導入しています。

新しい画像処理技術の利用で高画質かつ低線量(従来CRの約50%)で撮影が可能です。また、撮影時の圧迫による痛みに対して、圧迫後に減圧して痛みを軽減する"なごむね"(乳腺や脂肪組織に加えていた圧力を減圧しても、乳房の厚みはすぐには戻らない乳房の性質を利用)を搭載しており、"やさしい検査"を提供します。

認定資格を持った女性技師3名が撮影を担当しています。

その他検査機器紹介

一般撮影

X線透視装置

CT

DXA Dual Energy X-ray Absorptiometry

2024年4月に機械の更新をしました。

この機種より、学会等でも話題を集めている海綿状骨構造指標(Trabecular Bone Score:TBS)を従来の骨密度評価に付加情報として提供しています。



放射線科技師長
MAKOTO YOKOYAMA
横山 誠

開業医の先生方には、身近な検査拠点としてお気軽にご利用いただけるよう、スタッフ一同頑張りたいと思います。

神経内科の診療枠が増えました！

認知症・パーキンソン病の専門評価を、より多くの方に

診療枠が拡大

週2コマ→週3コマに増枠。
受診機会が広がりました。
(月、火、木の午後)

専門性の高い診療体制

愛知医科大学
神経内科教室より医師が
派遣されています。

主な診療内容

- ・認知症の初期評価・管理
- ・パーキンソン病の診察・管理
- ・脳卒中後遺症の評価
- ・めまい・頭痛の精査など

お気軽に
ご相談ください

予約・お問い合わせ ☎052-711-6131 (KKR東海病院 地域医療連携センター)

～急性期から介護まで～地域医療の中核病院

Tokai

autumn
秋

2025

高齢者救急などの急患 CT、MRI などの検査 受入拡大します

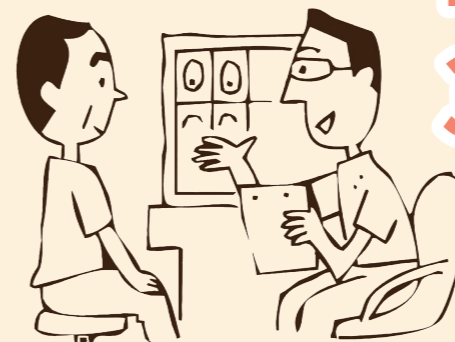
医師体制

救急チーム
発足

検査体制

放射線技師
増員

24時間
365日



困った…ちょっと心配

入院で経過をみてほしい

CT、MRIを緊急で撮って欲しい

遠慮なくご相談ください

医療機関様からの声にお答えします！



開業医

電話対応で5分くらい待たされることがあったんだよね。
待たされてる間、こちらは診療を止めないといけないから困るんだよね。

緊急対応直通電話を設置しました！

- 当日、今から診てほしい
 - 急ぎの入院相談
- はこちらにご連絡ください。その場で受け入れ可否の判断をいたします。



院長



開業医

肛門外科新設したみたいだけど、外来表にも載ってないし、
どの先生が診てくれるの？

8月より外来表に記載いたしました！



院長

